

# Verschlüsse



**POMMIER**  
innovative solutions for trucks

OEM  
SOLUTIONS



# Expertenwissen und partnerschaftlicher Dialog

Ganz gleich, welche Arten von Verschlüssen Sie benötigen - wir stehen Ihnen in diesem Marktsegment, das uns besonders am Herzen liegt und in dem Pommier Maßstäbe setzt, stets mit unserem Expertenwissen zur Verfügung.

Unser größter Wettbewerbsvorteil: ein Entwicklungsbüro, in dem selbst die kompliziertesten Anforderungen umgesetzt werden können, und unsere Abteilung OEM Solutions, die eng mit Erstausrüstern zusammenarbeitet.



## UNSER ANGEBOT

### MASSGESCHNEIDERTE LÖSUNGEN

Unsere Lösungen werden entsprechend ihrem Einsatzbereich, der Art des Fahrzeuges und der Karosserie entwickelt. Sie sind auf Ihre Montageanforderungen und Konstruktionsvorgaben abgestimmt. Da die Erwartungen Ihrer Endkunden in die Entwicklung einfließen, kann der Einbau in die Fahrzeuge später völlig problemlos erfolgen. Dementsprechend kann jede Konstruktion individuell angepasst werden, z. B. hinsichtlich besonderer mechanischer Eigenschaften, Optimierung des Materialverbrauchs usw.

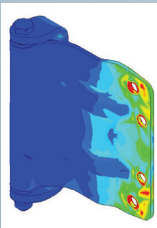
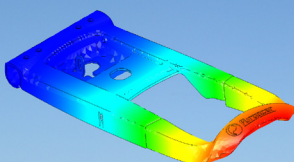
### BEWÄHRTE LÖSUNGEN

Jedes unserer Produkte wird sowohl gemäß der geltenden Normen (EN 12642, „Code L“ und „Code XL“) als auch nach unseren eigenen Vorgaben geprüft. Die Prüfung der Verschlüsse erfolgt unter der Kontrolle externer Prüforganisationen wie TÜV oder CRITT (Centres Régionaux d'Innovation et de Transfert de Technologie) bzw. anderer auf bestimmte Produkte spezialisierte Prüforganisationen.

Wir prüfen auf:

- Lebensdauer (Öffnungs- und Schließzyklen)
- Reißfestigkeit (Schubversuche)
- Korrosionsbeständigkeit (Salzsprühtest)

Zudem werden unsere Produkte vor der Markteinführung in Feldversuchen auf Eignung für ihren jeweiligen Einsatzbereich geprüft.



## LÖSUNGEN NACH IHREN VORSTELLUNGEN

Wir entwickeln einzigartige Produkte, die Ihr Logo tragen, in Ihren Farben gehalten sind und/oder auf Ihr Lastenheft abgestimmt sind. Unsere Verschluss-Zubehörteile tragen also Ihre Handschrift und kommen so dem Gesamtbild Ihrer Fahrzeuge zugute.

## UMWELTFREUNDLICHE LÖSUNGEN

Wir begrenzen die Auswirkungen auf die Umwelt, indem wir die Grundsätze umweltgerechter Gestaltung beachten und während der gesamten Entwicklung den Lebenszyklus unserer Produkte im Blick behalten. Verschiedene unserer Produkte entsprechen unter anderem den niederländischen PIEK-Vorschriften, sodass eine Nutzung in städtischen Gebieten möglich ist (Lärmemission unter 60 Dezibel).

### Unser Expertenwissen für Ihre Projekte

POMMIER steht Ihnen mit Expertenwissen über Zubehör- und Ausrüstungsteile in 5 Kernbereichen zur Optimierung Ihrer Fahrzeuge zur Verfügung.



ANHÄNGER-  
KUPPLUNGEN



SCHUTZ-  
VORRICHTUNGEN



BEFESTIGUNGEN



VERSCHLÜSSE



LEUCHTEN

**Sprechen Sie mit uns über Ihre Bedürfnisse, Anforderungen und Erwartungen. Wir nehmen uns Ihrer Herausforderungen an.**

# Unsere Produkte

Griffe, Schlösser, Drehstangenverschlüsse, Scharniere, Türfeststeller, Planenspanner usw.



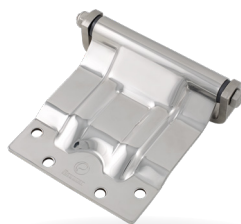
Griff für Drehstangenverschluss für Einbau **FURGO CAR TORSEO**



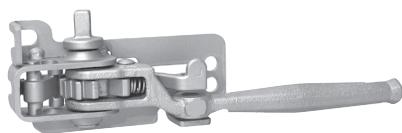
Kabinengriff **P65**



Griff für Drehstangenverschluss für Aufbau **FURGO CAR TWIM**



Edelstahlscharniere **FURGO CAR HK**



Planenspanner mit Winde



Magnetische Türfeststeller



Lüftungsklappe **OXZY**



Edelstahl-Drehstangenverschluss

## IM BLICK



### **QWIDO** ERGONOMISCHER TÜRFESTSTELLER

Der patentierte ergonomische Türfeststeller wurde entwickelt, um das Fahren bei geöffneten Türen mit geringer Geschwindigkeit auf Ladeplätzen und somit ein leichteres Be- und Entladen zu ermöglichen.

Das Produkt zeichnet sich durch eine durchdachte und robuste Bauweise, ein ergonomisches Design und eine Auswahl gut sichtbarer Materialien aus, dank denen es selbst im Dunkeln leicht erkannt und bedient werden kann. Somit bietet es einen hohen Bedienkomfort sowie Sicherheit bei der Benutzung und spart Zeit beim Öffnen und Schließen der Türen.



# Ihre Erwartungen sind unsere Inspiration

## UNSER EINSATZ FÜR SIE ALS **HERSTELLER**

### **ZUVERLÄSSIGKEIT HAT BEI IHNEN HÖCHSTE PRIORITÄT.**

Wir können die Haltbarkeit unserer Produkte durch Prüfungen belegen.

### **SIE MÖCHTEN ZEIT GEWINNEN.**

Unsere Produkte können einfach und schnell montiert werden.

### **UMWELTSCHUTZ LIEGT IHNEN AM HERZEN.**

Die Vermeidung von Geräuschemissionen spielt bei der Entwicklung unserer Produkte eine große Rolle.

### **IHRE FAHRZEUGE SOLLEN IHRER VORSTELLUNG ENTSPRECHEN.**

Die Gestaltung unserer Produkte lässt Ihnen alle Freiheiten.

### **SIE MÖCHTEN IHRE PRODUKTIVITÄT STEIGERN.**

Wir berücksichtigen die Kosten in jeder Entwicklungsphase unserer Produkte.

## UNSER EINSATZ FÜR IHRE **ENDKUNDEN**

- HÖHERE **BENUTZERFREUNDLICHKEIT** UND HÖHERER **BEDIENKOMFORT**
- MEHR **SICHERHEIT** BEIM GÜTERVERKEHR
- **GERINGERER ZEITAUFWAND** BEIM BE- UND ENTLADEN

## **3** AUF VERSCHLÜSSE SPEZIALISIERTE PRODUKTIONSSTANDORTE FÜR IHRE PROJEKTE



HERSTELLUNG VON  
EDELSTAHLTEILEN

POMMIER ITALIEN



GESENKSCHMIEDE-  
TECHNIK /  
METALLBEARBEITUNG /  
SCHWEISSEN

POMMIER NEUFMANIL



DUROPLAST- UND  
THERMOPLAST-  
SPRITZGIESSEN

POMMIER IZERON

# Ihr Partner für maßgeschneiderte Lösungen

EIN ENGAGIERTES TEAM FÜR IHRE PROJEKTE



KUNDE



**POMMIER**

innovative solutions for trucks

1

**PROJEKT-LEITER**



ERMITTLUNG  
DES BEDARFS

2

**TECHNISCHER  
SUPPORT**



ERARBEITUNG  
DES LASTENHEFTS

3

**PROJEKT-  
TEAM**



ENTWICKLUNG  
DES PRODUKTS

- ◆ MODELL
- ◆ ANALYSE
- ◆ PROTOTYP
- ◆ ZULASSUNG



LIEFERUNG

# Pommier – ein Partner, der Ihr Geschäft versteht

# 1945

## EIN UNTERNEHMEN, DAS SICH ABHEBT

Wir sind seit **1945** in Ihrer Branche vertreten und mit Ihren Anforderungen und Herausforderungen bestens vertraut.

# 4



### PRODUKTIONS- STANDORTE

Unsere qualitativ hochwertigen Produkte werden an **4** Produktionsstandorten gefertigt

### WAS UNS AUSMACHT



+




+



**Konstrukteur    Hersteller    Händler**

# 3

 % 

### IDEENGEBER

**3 %** des Umsatzes werden in Forschung und Entwicklung investiert

**300** Mitarbeiter  
**10.000** Kunden  
**30** Länder



### GUTE GRÜNDE, UNS ZU VERTRAUEN:



Fortwährende Entwicklung von **Innovationen**



**Zusammenarbeit** mit Herstellern



Mehr als **90** angemeldete Patente



Zertifiziert nach **ISO 9001** und **ISO 14001**



**POMMIER**  
innovative solutions for trucks

7, Avenue de la Mare – ZA des Béthunes Saint-Ouen-L'Aumône –  
CS 59090 – 95072 Cergy Pontoise Cedex – Frankreich  
Tel.: +33 (0)1 34 40 34 40 – Fax: +33 (0)1 34 64 19 18

[www.pommier.eu](http://www.pommier.eu)